

Allgemeine Informationen

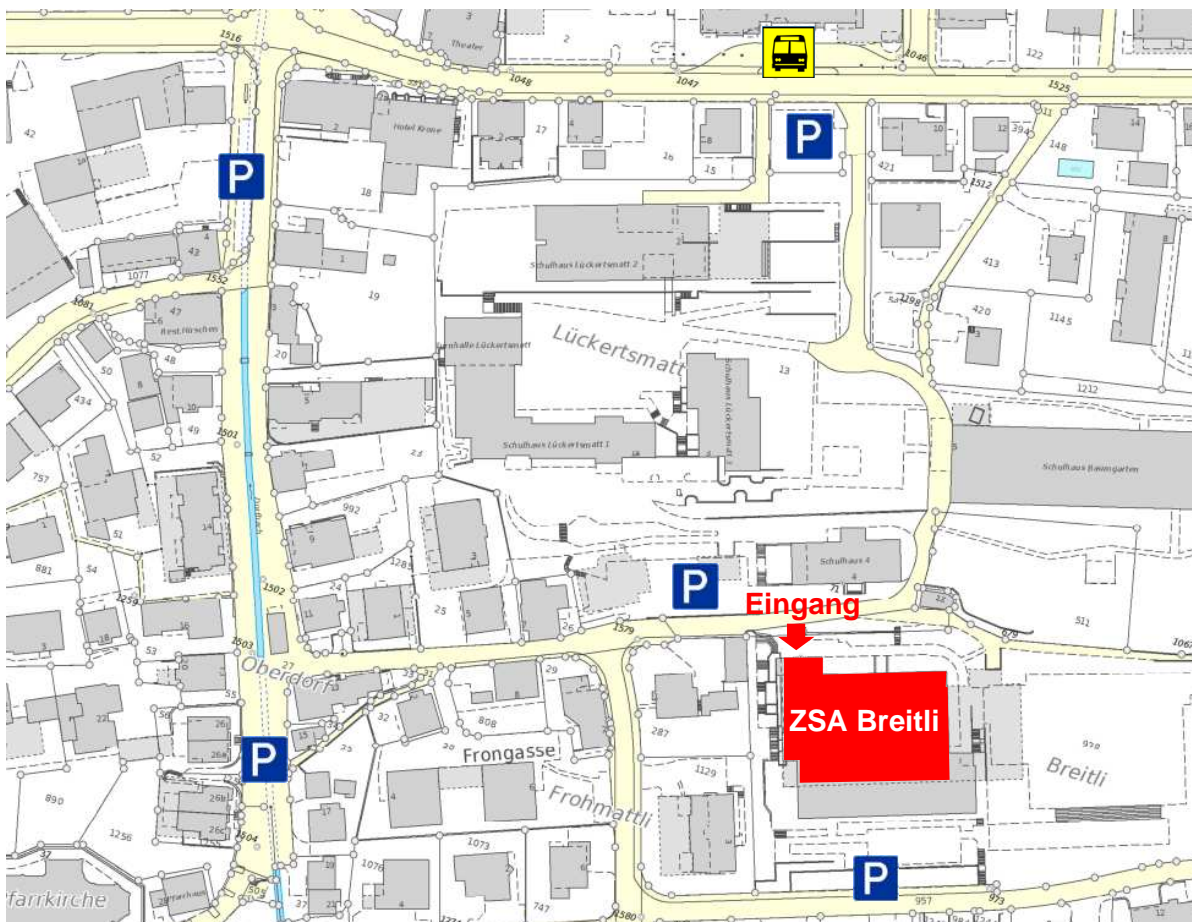
Die Unterkunft der Zivilschutzanlage Breitli steht externen zivilen Gruppen zur Verfügung und kann für verschiedene Zwecke gemietet werden. Sie bietet eine einfache, aber zweckmässige Übernachtungsmöglichkeit, die sich besonders gut für Lager und Aufenthalte von Sportvereinen mit Nutzung der Sporthalle Breitli, Pfadfindergruppen oder anderen Gemeinschaften eignet.

Situationsplan, Parkplätze und öffentlicher Verkehr

Die Unterkunft der Zivilschutzanlage Breitli befindet unter der Sporthalle Breitli und somit im Schulareal Buochs. In nächster Nähe befinden sich mehrere öffentlichen Parkplätze und die Bushaltestelle Post (200m) liegen in kurzer Gehdistanz.

(Detaillierte Pläne auf www.gis-daten.ch)

Adresse: Zivilschutzanlage Breitli, Schulstrasse 10, 6374 Buochs





Luftbild Zivilschutzanlage Breitli

Räumlichkeiten / Infrastruktur

Aufenthaltsraum, Küche, Waschraum und Toiletten, drei grosse Schlafräume und ein kleiner Schlafraum mit separatem Waschtrog und Toilette. **Keine Duschen!**

Küche mit Geschirr für 100 Personen und Aufenthaltsraum mit 9 Tischen und 45 Stühle.

Einrichten / Abräumen / Reinigung

Das Einrichten und Abräumen ist Sache der Mieterschaft. Die benutzten Anlagen sind aufgeräumt und gereinigt zu hinterlassen. Allfällig nötige Nachreinigungen durch den Wartungsdienst werden der Mieterschaft nach Aufwand verrechnet.

Gebühren

Die Gebühren für die Nutzung der Zivilschutzanlage Breitli sind in der Verordnung zum Reglement über die Benützung der Räumlichkeiten, Anlagen und Plätze der Gemeinde durch Drittnutzenden geregelt.

Gesuche / Bewilligungen

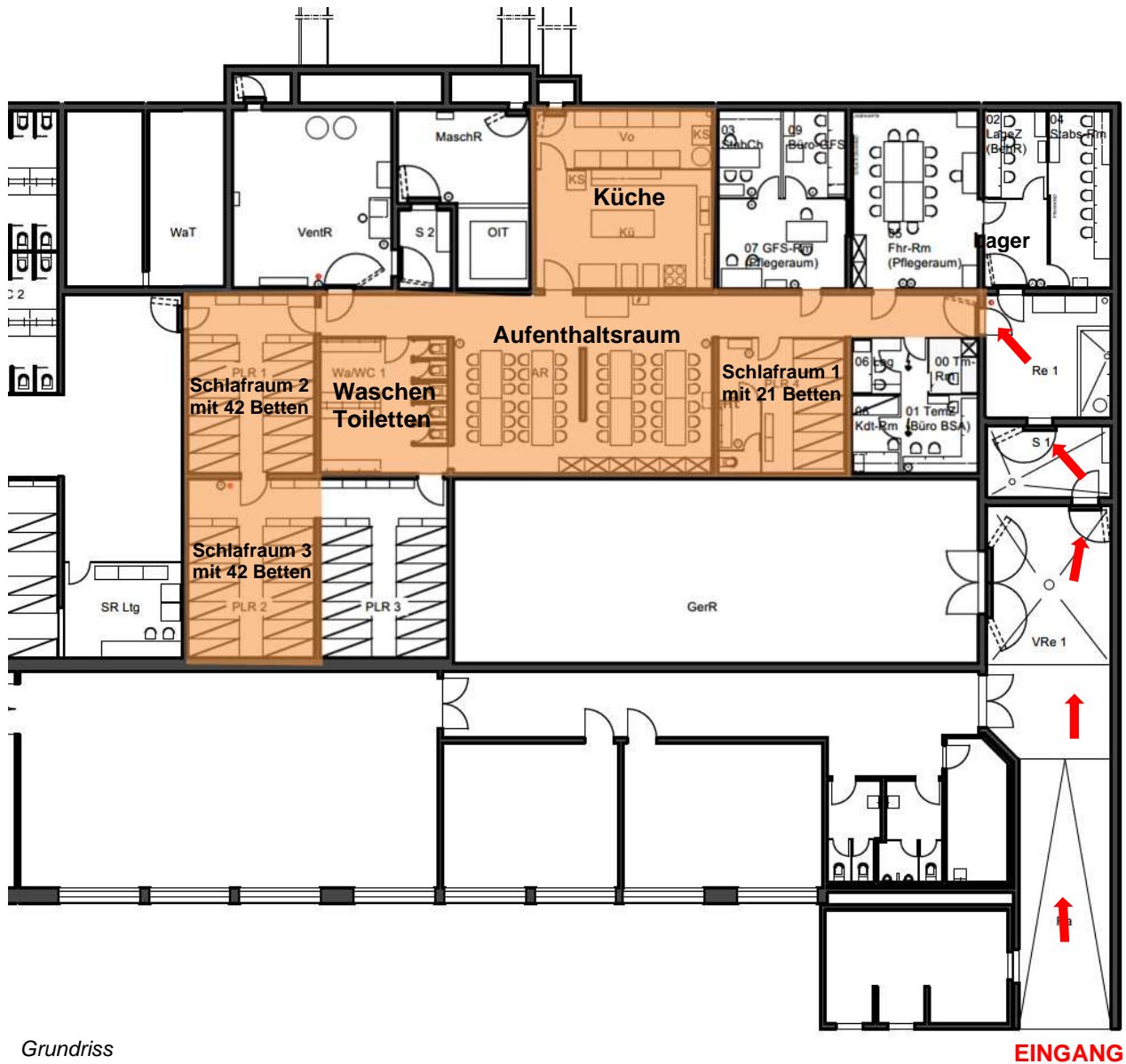
Die Reservation der Unterkunft in der Zivilschutzanlage Breitli erfolgt durch das Ausfüllen des Formulars «Mietgesuch. Unterkunft Zivilschutzanlage Breitli» über die Internetseite www.buochs.ch. Für weitere Auskünfte wenden Sie sich an die Belegungskoordination per E-Mail bauamt@buochs.ch oder telefonisch unter **041 624 52 82**

Die Anfrage / Reservation der Sporthalle Breitli erfolgt über das Schulsekretariat der Schule Buochs.

Unterkunft

Räumlichkeiten

Die Unterkunft in der Zivilschutzanlage Breitli verfügt über mehreren Räumlichkeiten, welche bei einer Vermietung genutzt werden können. Die Unterkunft ist für den Aufenthalt sowie Übernachtung auf **max. 100 Personen** begrenzt.





Aufenthaltsraum



Küche



Schlafraum 1 mit 21 Betten und separates WC



Schlafraum 2 mit 42 Betten



Waschraum



Toiletten

Ausstattung

Küche

Die Küche besitzt folgende Grundausstattung:



Arbeitskonsole mit zwei Waschbecken



Mobile Herdplatte mit Backofen



Kippbratpfanne ELRO



2 Dampfkochapparate



mobiler Kombi-Dampfgarer



Kühlschrank

Geschirr

In der Unterkunft hat es Geschirr für 100 Personen, sowie eine Grundausstattung zum Kochen.



Mobiliar

Im Aufenthaltsraum stehen mehrere Tische sowie Stühle verfügbar.



20 Plastikstühle



25 Holzstühle



9 Tische

Schlafräume

Die Schlafräume sind mit Lattenbetten auf jeweils drei Etagen ausgestattet. Jedes Bett verfügt über eine Matratze sowie ein Kissen mit Kissenbezug. **Schlafsäcke müssen selbst mitgebracht werden.** Zusätzlich stehen in der Unterkunft Militärdecken zur Verfügung.



Lattenbetten auf 3 Etagen
L 2040 mm x H 760 mm



Schaumstoff-Matratzen
1950 mm x 740 mm x 80 mm



Kissen mit Kissenbezug
ca. 400 mm x 500 mm



Diverse Militärdecken

Buochs, 19. Dezember 2025

Belegungskoordination