

Allgemeine Informationen

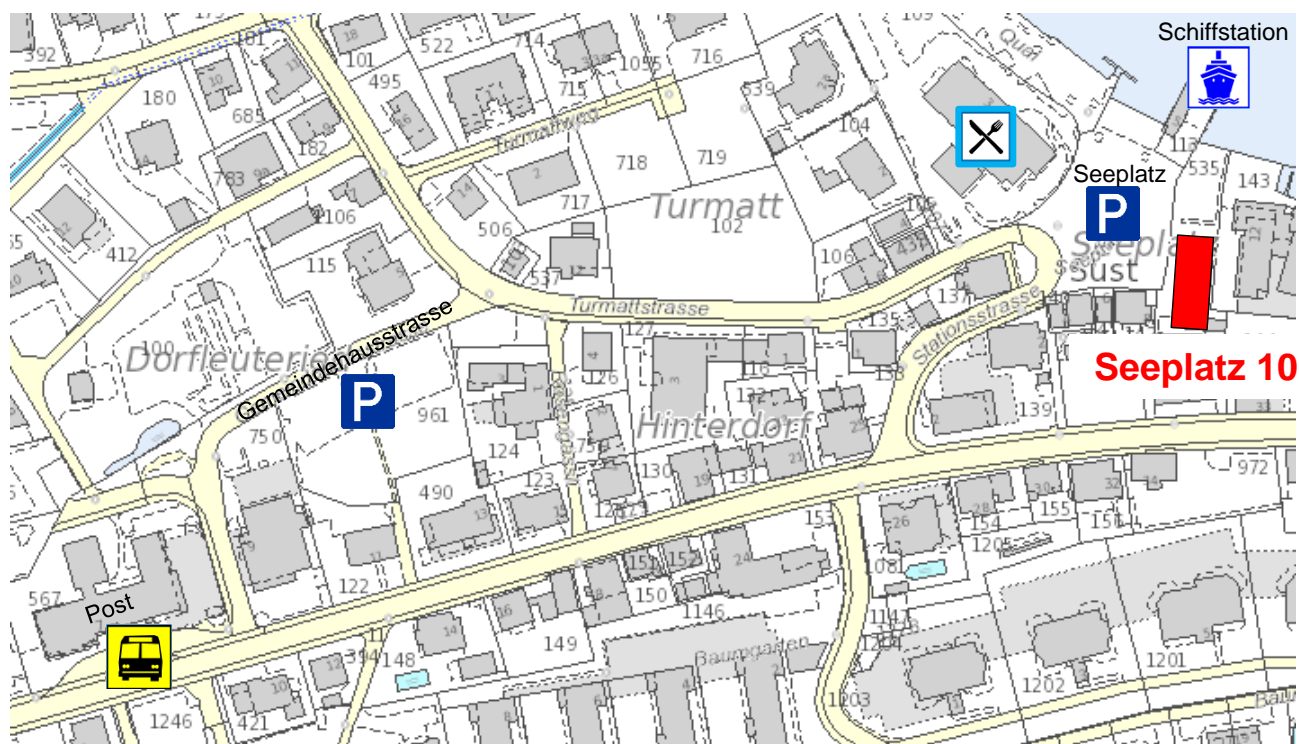
Der Kulturraum im Obergeschoss am Seeplatz 10 kann vielseitig genutzt werden. Ob Kunstaussstellung, Hochzeitsfeier, Geburtstagsfeier, Konzert, Seminar, Versammlung oder Informationsanlass; dank der modernen Schlichtheit des Raums kommen Anlässe aller Art bestens zur Geltung.

Situationsplan, Parkplätze und öffentlicher Verkehr

Der Kulturraum am Seeplatz 10 befindet sich direkt am See, in nächster Nähe zur Schiffstation und dem öffentlichen Parkplatz *Seeplatz*. Das Restaurant «Der Italiener» (60m), die Bushaltestelle Post (330m) wie auch ein weiterer öffentlicher Parkplatz *Gemeindehausstrasse* (250m) liegen in kurzen Gehdistanzen.

(Detaillierte Pläne auf www.gis-daten.ch)

Adresse: Seeplatz 10, 6374 Buochs





Luftbild Seeplatz

Räumlichkeiten / Infrastruktur

Räumlichkeiten

Saal (Kapazität: max. 150 Personen, 120 Bankettbestuhlung), Küche, Lager, Damen- und Herren-toilette sowie IV-Toilette. Alle Geschosse sind über eine Treppe wie auch einen Lift erreichbar.

Infrastruktur

Küche mit Geschirr für 120 Personen, 130 Stühle, 20 Tische, 6 Stehtische, 36 Stellwände und 16 Säulen für Ausstellungen, Audiosystem (Musikanlage, Mikrofon, Lautsprecher), Hisense Touch Display 86" auf höhenverstellbarem Rollwagen.

Einrichten / Abräumen / Reinigung

Das Einrichten und Abräumen ist Sache der Mieterschaft. Die benutzten Anlagen sind aufgeräumt und gereinigt zu verlassen. Allfällig nötige Nachreinigungen durch den Wartungsdienst werden der Mieterschaft nach Aufwand verrechnet.

Catering

Die Küche ist mit zwei Kochfeldern, einem Backofen, einem CombiSteamer, einem grossen Kühlschrank und einem Gastro-Geschirrspüler ausgestattet. Dadurch eignet sich die Küche ideal für die Führung eines Caterings. Das Catering ist durch die Mieterschaft zu organisieren.

Gebühren

Die Gebühren für die Nutzung des Kulturraums am Seeplatz 10 sind in der Verordnung zum Reglement über die Benützung der Räumlichkeiten, Anlagen und Plätze der Gemeinde durch Drittnutzen-den geregelt.

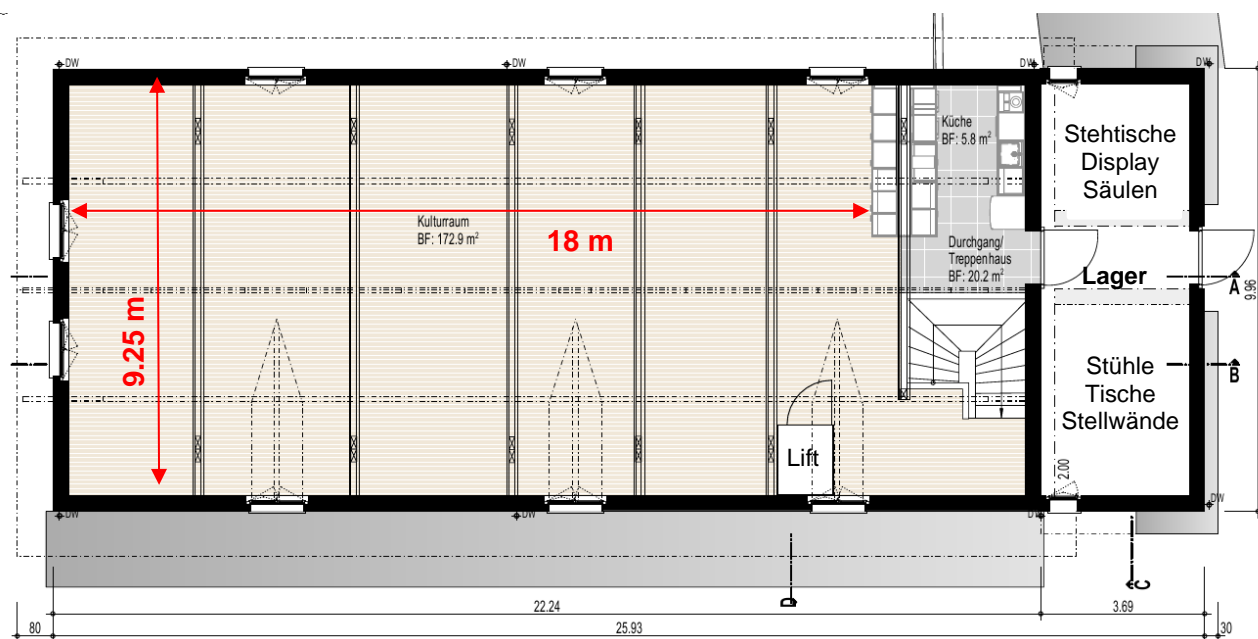
Gesuche / Bewilligungen

Die Reservation des Kulturraums am Seeplatz 10 erfolgt durch das Ausfüllen des Formulars «Miet-gesuch. Kulturraum Seeplatz 10» über die Internetseite www.buochs.ch. Für weitere Auskünfte mel-den Sie sich bei der Belegungskoordination per E-Mail bauamt@buochs.ch oder per Telefon **041 624 52 82**

Kulturraum

Raum

Der Kulturraum im Obergeschoss am Seeplatz 10 verfügt über einen grosszügigen Raum mit rund 170 m², welcher vielseitig genutzt werden kann.



Grundriss Obergeschoss



Saal mit Blick Richtung See



Seeplatz 10 von aussen mit Hauptzugang bei Treppe



Hindernisfreier Zugang via Lift



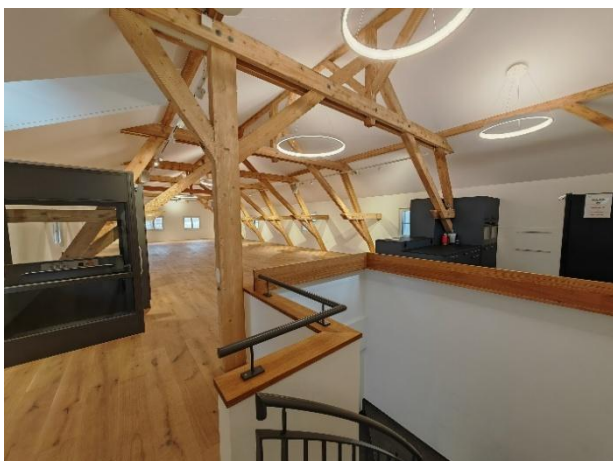
Saal mit Blick auf Küche, Türe Lager, Treppenhaus, Lift



Saal mit Blick aus Küche Richtung See



Küche



Lift im Obergeschoss



Eingangsbereich mit Garderobe



Zugang zur WC-Anlage



WC-Anlage im Erdgeschoss



IV-WC mit Wickeltisch

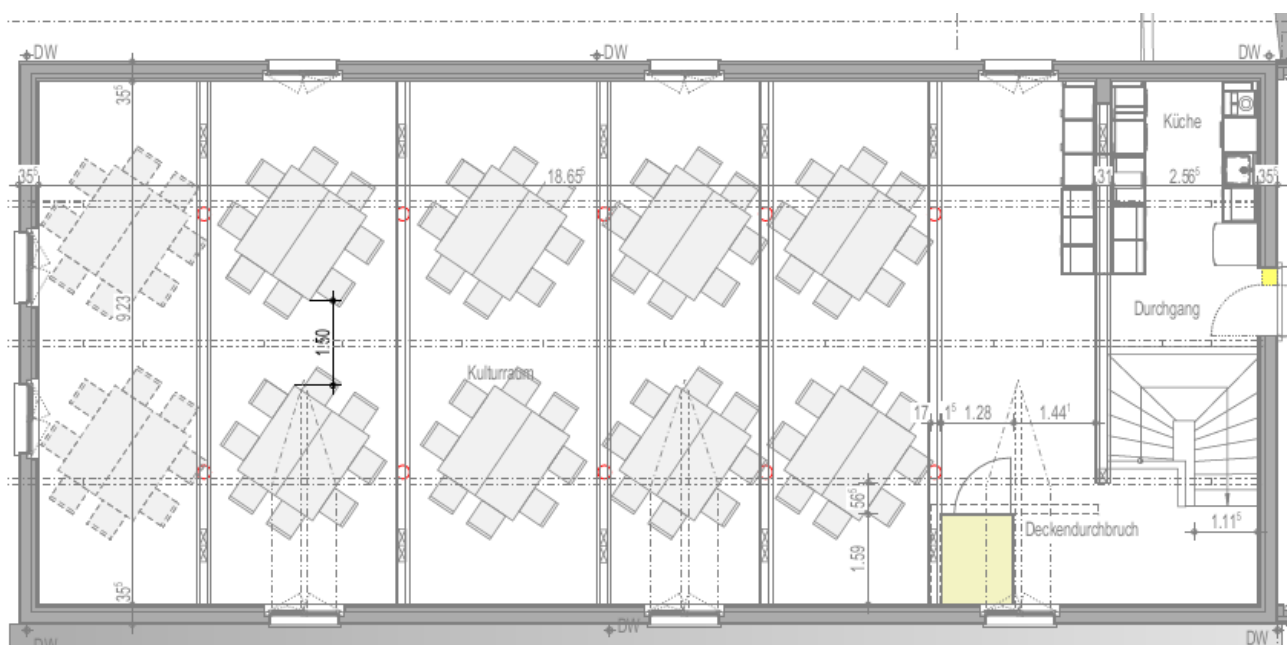
Bestuhlung

Bankett

Die klassische Bankettbestuhlung ist noch immer die am meisten gewählte Sitzform für Firmenanlässe, Geburtstage, Familienfeiern und viele andere Gelegenheiten des Zusammenseins. Diese bietet Platz für max. 120 Personen. Jeder Tisch bietet Platz für sechs Personen und lässt sich problemlos mit anderen Tischen zu Tischreihen formieren. Doch selbstverständlich können Sie die Tische so stellen, wie Sie wollen – Ihren Ideen sind fast keine Grenzen gesetzt.



Bankettbestuhlung für 120 Personen



Bankettbestuhlung für 80 Sitzplätze

Versammlung

Für Versammlungen oder Vorträge ist diese Bestuhlung die richtige Wahl. Diese bietet Platz für max. 120 Personen, wobei die Sicht bei einer Maximalbelegung bei einigen Plätzen durch das Holzfachwerk eingeschränkt sein kann.



Ausstellungen

Für Ausstellungen aller Art stehen 36 Stellwände zur Verfügung, welche mit den zugehörigen Fussplatten frei im Raum angeordnet werden können. Zudem stehen 16 weisse Sockel zur Präsentation von Skulpturen oder dgl. zur Verfügung.



Stellwandgrösse:
220 x 100 cm

Stellwandfarbe:
Stellwand weiss, Fussplatten hellsilber



Ausstellungssockel
4 Stk. 0.25 x 0.25 x 0.6 m
4 Stk. 0.3 x 0.3 x 0.7 m
4 Stk. 0.35 x 0.35 x 0.8 m
4 Stk. 0.4 x 0.4 x 1.0 m

Ausstattung

Geschirr

Das Geschirr im Kulturraum entspricht den Qualitätsansprüchen eines Restaurationsbetriebes, ist weiss (Porzellan) und reicht aus, um 120 Personen zu bewirten. Das Geschirr ist im Mietpreis der Küche inbegriffen. Das Reinigen und Aufräumen des Geschirrs ist Sache der Mieterschaft.



120 Salatteller
Durchmesser 21cm



120 Suppenteller tief
Durchmesser 23 cm



120 grosse Teller
Durchmesser 28cm



240 Gabeln, 120 Messer
120 Esslöffel, 120 Kaffeelöffel



120 Kaffeetassen mit Unterteller
40 Espressotassen mit Unterteller



240 Mineralgläser 3 dl



240 Weingläser gross



100 Weingläser klein



40 Sektgläser



20 Kaffeegläser



20 Wasserkrüge 1.3 l



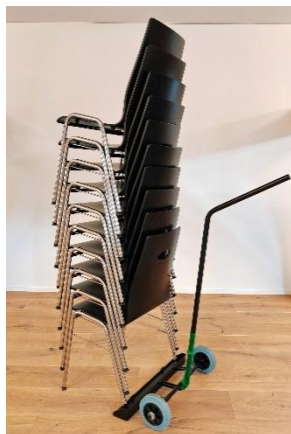
5 Serviertablett rund ø 37 cm
10 Serviertablett eckig 28 x 49 cm

Mobiliar

Das Mobiliar des Kulturraums überzeugt durch sein einfaches Handling und das schlichte Design. Das Aufstellen, Reinigen und Aufräumen des Mobiliars ist Sache der Mieterschaft.



130 Stühle



Die Stühle werden stapelweise zu jeweils 10 Stühlen verstaut



20 Tische 180cm x 80cm für 6 Personen
Tischplatte lichtgrau, umlaufender Aluminiumrahmen silbern, schwarzen Ecken als Kantenschutz



Tische werden auf Wagen gelagert, was das Aufstellen bzw. Abräumen erleichtert



6 Stehtische, welche auch als Bistrotische verwendbar sind (2-stufig).



Stehtische werden auf Wagen gelagert



Servierwagen



36 Stellwände mit Fussplatten frei aufstellbar (220 x 100 cm)

Stellwand weiss, Fussplatten hell Silber



Die Stellwände werden auf dem Wagen gelagert, was das Aufstellen bzw. Abräumen erleichtert



Ausstellungssockel weiss
4 Stk. 0.25 x 0.25 x 0.6 m
4 Stk. 0.3 x 0.3 x 0.7 m
4 Stk. 0.35 x 0.35 x 0.8 m
4 Stk. 0.4 x 0.4 x 1.0 m



Mobil-Flipchart und Whiteboard in Tasche

Küche

Die Küche besitzt eine einfache Grundausstattung, wobei durch die grosszügigen Ablageflächen problemlos ein Catering durchgeführt werden kann. Das Aufräumen und die Reinigung der Küche ist Sache der Mieterschaft.



Schränke für Geschirr und Bartheke



Grosszügige Ablagefläche,
2 Kochfelder, 2 Backofen



Gastro-Geschirrspülmaschine,
Spülbecken, Kühlschrank



Kochfeld mit zwei Feldern



Backofen und Steamer
3 Backblechen schwarz
2 Backblech Silber
2 Gitterroste



Gastro-Geschirrspülmaschine



Kühlschrank / Volumen ca. 370l



1 Spaghetti Löffel / 1 Spaghetti Zange
1 Brotmesser / 2 Messer gross
1 Dosenöffner / 1 Rüsterli
1 Schere / 2 Korkenzieher /
3 Flaschenöffner / 3 Spitzmesser rot
6 Spitzmesser schwarz
1 Pfannenwender / 1 Schöpfkelle
1 Kochkelle / 1 Schwingbesen /
1 Schöpflöffel



2 Topfhandschuhe / 2 Topflappen
1 Massbecher / 1 Abtropfsieb

120 Tellerclip Glashalter
für Stehapéro in Box



2 Suppentöpfe ø 24 cm
1 Suppentopf ø 20 cm
Wasserkocher rot



2 Nespresso Kaffeemaschinen
OHNE Kapseln



Aufgang Treppenhaus
mit Ablagefläche auf Brüstung sowie
Garderobe

Technik

Der Kulturraum ist mit einem Audiosystem für Mikrofon Beschallungen, Musikwiedergabe für 93dB Anschluss in der Front für Notebook und Bluetooth Empfang ausgestattet. Es ist kein Konzert System oder Party System, dafür fehlen die Subwoofer.



Hisens Touch Screen Display 86"
Höhenverstellbarer Rollwagen
(UK Display min. 45 cm / max. 143 cm)
Integrierter Videokonferenzanlage
2 Dongle für drahtlose Verbindung
Laptop mit Display



Multimediaschrank
mit 16 Ampere Steckdose
Installation für
Internet, WLAN und Bluetooth



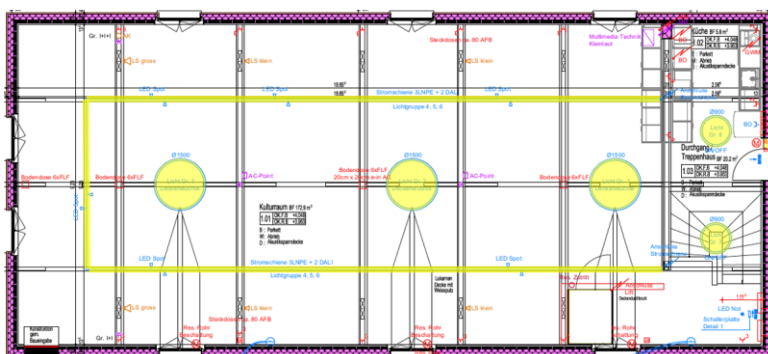
Kabelrolle DEM DB32442 1xT75
1xT25 5x1.5mm² 25m Stecker T75



2 Frontlautsprecher mit 400W
4 Lautsprecher für Delay 200W

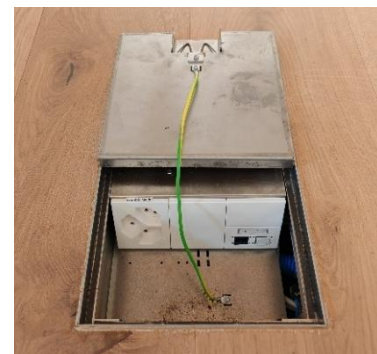


1 Funkmikrofon



3 Deckenleuchten \varnothing 150cm in Raum
Alle einzeln steuer- und dimmbar
Je eine Deckenleuchte \varnothing 90cm
in Küche und Treppenhaus

Auf 2 Seiten und vorne Strom-
schienen mit 42 LED-Spots (frei
verteilbar)
Alle 3 Stromschienen einzeln
steuer- und dimmbar



4 Bodendosen Raum verteilt
In Wänden 11 dreier-Steckdosen
im Raum verteilt

Impressionen

Der Kulturraum kann für Anlässe schön eingedeckt werden. Hier sehen Sie ein paar Ideen. Ihrer Kreativität sind keine Grenzen gesetzt.



Bankettbestuhlung für 120 Personen



Bankettbestuhlung für 64 Personen (8 Tischblöcke à 8 Personen)



Fotoausstellung mit Sitzgelegenheiten und Stehtischen



Buochs, 12. November 2025

Bauamt

Geschäftsnummer: 2009-351

Seite 13/13

Beckenriederstrasse 9, Postfach 131
6374 Buochs

Telefon 041 624 52 52

info@buochs.ch
www.buochs.ch